

## Månedssrapport

### Utfordrende start på året

Januar var en måned preget av store uroligheter i markedet med tilhørende høy volatilitet.

Porteføljen var i perioden ned 8,3 prosent, mens OSEBX falt med 8,1 prosent.

Ytterligere svekkelse av oljeprisen var den viktigste bidragsyteren til de svake børsene. Brent-oljen satte en foreløpig ny bunnotering på \$27,83 fatet, før den hentet seg inn og i dag ligger rett under \$35. Samtidig har det også blitt tydelig at verdens store oljeprodusenter virkelig føler smertene av de lave prisene. Russlands energiminister var i slutten av januar ute og åpnet for tilbudskutt. Det har også kommet indikasjoner på at Saudi-Arabia er villig til å være med, under forutsetning om at alle bidrar med sin del. Dette er nye toner, spesielt fra Saudi-Arabia, som så langt ikke har vært villig til å diskutere kutt av noen sort.

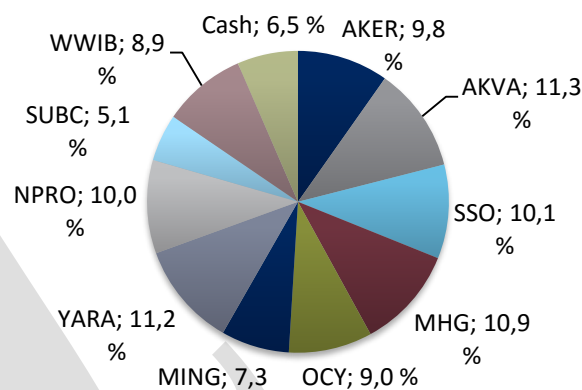
De største bidragsyterne til periodens negative avkastning var Subsea 7 (-18,3%), Yara (-14,6%), AKVA (-12,8%) og Ocean Yield (-12,4%). I den andre enden finner vi Marine Harvest (-1,5%) som håver inn på rekordhøye laksepriser og svak krone.

Til tross for en roligere start på februar er vi forberedt på et børsår preget av høy volatilitet.

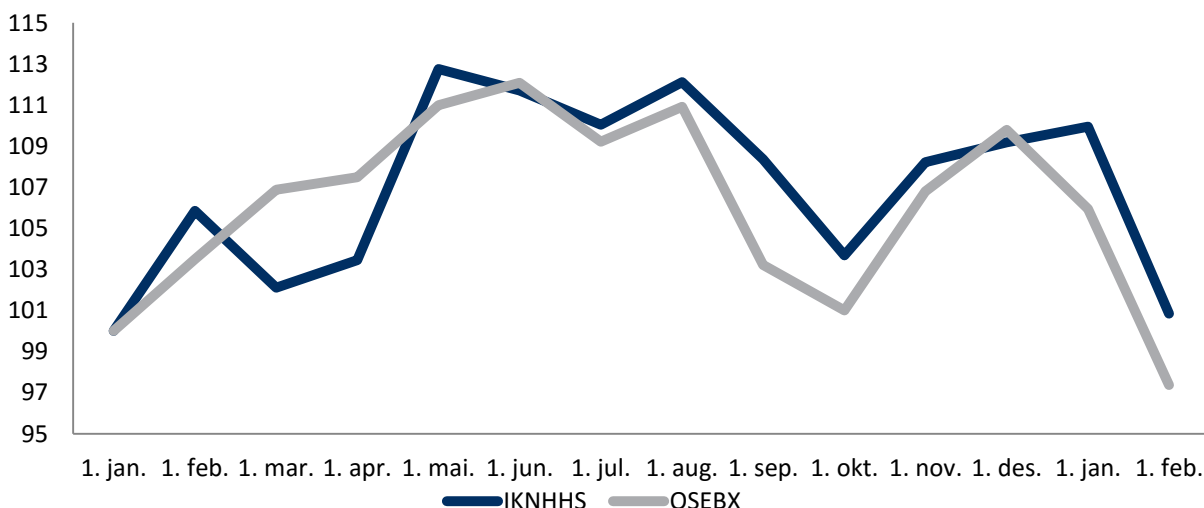
### Nøkkeldata per 01.02.2016

Avkastning januar:	-8,3 %
Andelsverdi (inkl. utbytte, NOK):	6 010
Total MV (NOK):	823 346

### Porteføljeoversikt



### Avkastning siden 01.01.2015

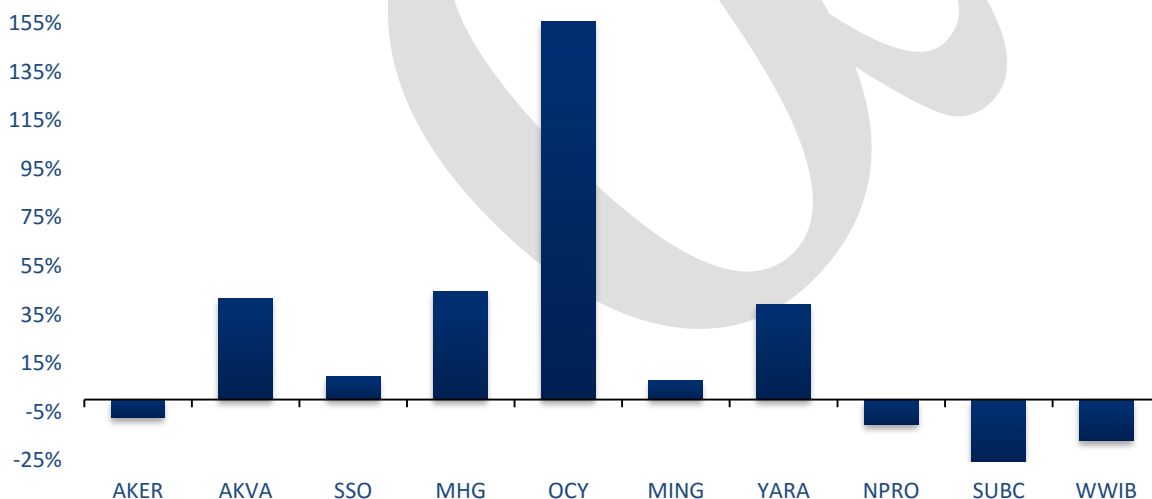


## Månedssrapport

### Porteføljeoversikt per 01.02.2016

Børsticker	Antall	01.jan	Siste	Tot. Avk. %	Avk. MTD %	Verdi	Vekt %
<b>AKER</b>	510	164	154,0	-7,4 %	-6,1%	78 540	9,8 %
<b>AKVA</b>	1 920	54	47,1	41,5 %	-12,8%	90 432	11,3 %
<b>SSO</b>	2 200	39	36,8	9,4 %	-5,6%	80 960	10,1 %
<b>MHG</b>	745	119,6	117,8	44,6 %	-1,5%	87 761	10,9 %
<b>OCY</b>	1 200	68,5	60,0	155,5 %	-12,4%	72 000	9,0 %
<b>MING</b>	1 250	50,5	47,0	8,0 %	-6,9%	58 750	7,3 %
<b>YARA</b>	275	382,9	327,0	39,1 %	-14,6%	89 925	11,2 %
<b>NPRO</b>	9 300	9,09	8,7	-10,3 %	-4,8%	80 445	10,0 %
<b>SUBC</b>	790	63,05	51,5	-27,6 %	-18,3%	40 685	5,1 %
<b>WWIB</b>	580	129,5	124,0	-16,8 %	-4,2%	71 920	8,9 %
<b>Cash</b>						52 287	6,5 %

### Avkastning siden kjøp



### Andelsverdi

	jan	feb	mar	apr	mai	jun	jul	aug	sep	okt	nov	des	YTD
<b>2013</b>	4819	5139	5200	5073	5134	5488	5557	5844	6003	6093	6354	6463	35,0 %
<b>2014</b>	6505	6677	7146	7291	7370	7599	7834	7568	8048	7226	7033	6956	28,9 %
<b>2015</b>	7343	7773	7498	7596	8280	8204	8080	8233	6457	6179	6448	6506	9,7 %
<b>2016</b>	6552	6010											-8,3 %

NB: Inklusiv utbytte på 1.500 NOK per andel som ble utbetalt i september 2015.